

TH-MDE++

TH-MDE++ Zusatzmodul zur Office Line



Eine automatisierte Datenverarbeitung erfordert sichere und praktikable Prozesse. Von der Einlagerung, über die Umlagerung bis zur Kommissionierung werden die Buchungsvorgänge automatisiert. Das Ergebnis sind ständig aktualisierte Daten und geringste Fehlerquoten bei gleichzeitiger Steigerung der Effektivität.

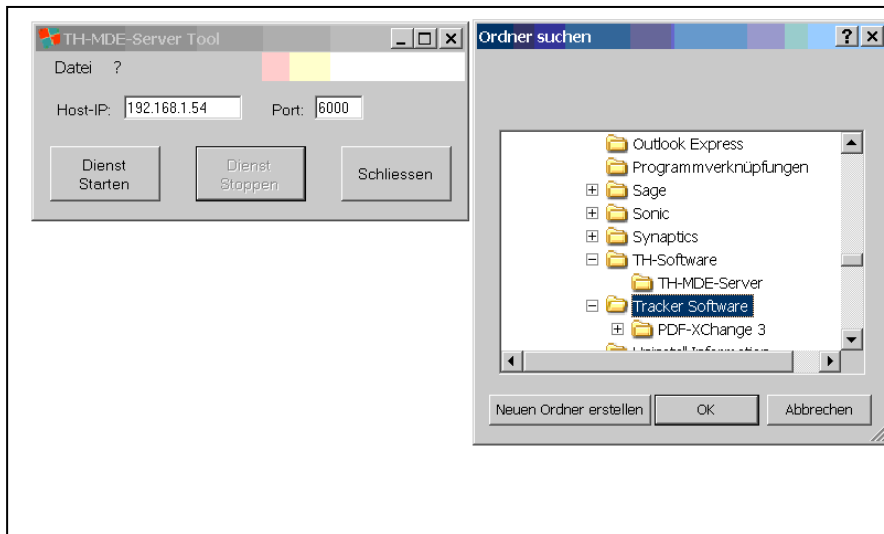
Mobilität und Aktualität darf bei einer effektiven MDE Lösung nicht im Gegensatz stehen. TH-MDE++ wurde deshalb auf Basis der W-Lan Technologie entwickelt. So wird gewährleistet, dass die erfassten Daten sofort in der Office Line zur Verfügung stehen. Der Anwender muss weder das Gerät in einen Cradle einsetzen, noch eine Datenübertragung auslösen oder überwachen. TH-MDE++ ist modular aufgebaut. Neben dem Basismodul TH-MDE Server, der die Kommunikation sicherstellt, sind verschiedene Module zu allen gängigen Prozessen verfügbar. Die Module werden für die kundenspezifischen Codes konfiguriert und unterstützen durch relevante Informationen aus dem Artikelstamm eine sehr zeitsparende Erfassung. Es werden nur Daten angefordert, die benötigt werden. Das gilt z. B für Seriennummern, Chargen und/oder Varianten. Wahlweise kann mit variierenden Lagerplatzinformationen oder dem Hauptlagerplatz gebucht werden.

W-Lan Technologie bietet die maximale Bewegungsfreiheit durch die Verwendung standardisierter Protokolle. TH-MDE++ prüft ständig die Übertragungsqualität und speichert die Daten, falls keine ausreichende Verbindung zur Verfügung steht. Sobald das Gerät in den Empfangsbereich des Access-Point gelangt, werden die Daten automatisch übertragen. Das extrem schlanke Protokoll und die Temporärdateien dienen zusätzlich der sicheren Datenübertragung. Selbstverständlich werden die Daten verschlüsselt.

INFO

TH-MDE++

- TH-MDE Server steht als Dienst zur Verfügung
- MDE Geräte auf Windows CE 5.0 Basis
- Keine proprietären Systeme
- Mehrgerätefähigkeit
- Mandantenfähig
- Authentifizierung durch Benutzerkennung
- Office Line analoge Buchungen
- TH-Quick-Lizenzierung über Barcodes
- Modularer Programmaufbau
- Individuelle Codierung



Kombinierte Codes führen noch einmal zu einer Effizienzsteigerung und Fehlerminimierung. Bereits bei der Etikettierung mit TH-Etikettierung++ werden verschiedene Daten in einem Code kombiniert. Somit kann ein Code z. B. die Artikelnummer, die Seriennummer oder Charge sowie die Variantenummer oder einen Gebindefaktor enthalten. Die Informationen des Codes werden von den TH-MDE++ Funktionsmodulen wieder zerlegt und den entsprechenden Datenfeldern zugeordnet. Durch nur einen Scan-Vorgang werden verschiedene Daten gleichzeitig erfasst und verarbeitet. Durch die Möglichkeit auch 2D Codes einzusetzen, können selbst umfangreiche Codierungen auf kleinen Flächen dargestellt werden. Insbesondere bei nachweispflichtigen Artikeln wird eine enorme Steigerung der Arbeitseffektivität und Sicherheit erreicht. Bei der Kommissionierung kann wahlweise eine Kontrolle erfolgen, ob z. B. die vorbestimmte Seriennummer ausgeliefert wird oder alternativ die Seriennummer bei der Entnahme erfasst und für die Buchung und den Lieferscheindruck übergeben werden. Verwechslungen oder fehlende Informationen sind damit ausgeschlossen.



TH-MDE Server++

Ist das Basismodul. Es läuft als Dienst auf einem beliebigen System innerhalb des, über das W-Lan erreichbaren Netzes. Frei konfigurierbar über eine feste IP. Hier werden auch die Datenpfade für den Datenaustausch verwaltet.

TH-MDE Inventur

Chaotische Erfassung aller Artikel incl. Lagerplatz, Seriennummer oder Charge gem. der Einstellung im Artikelstamm und Lagerführung. Kein Druck von Zähllisten. Elektronische Übernahme in die Inventurerfassung. Office Line konforme Inventurverarbeitung incl. aller Auswertungen und Listen.

TH-MDE Einlagerung

Die gekennzeichneten Waren werden nach der Wareneingangskontrolle an die Lagerorte verbracht und dort direkt auf den gewählten Lagerort gebucht.

TH-MDE Umlagerung

Entnahme und Zugang bei der Umlagerung z. B. vom Vorratslager in das Kommissionslager oder vom Hauptlager in die Filiale.

TH-MDE Umbuchung

Die Auflösung von Bundles oder die Änderung der Variante z. B. durch umpacken erfordern effiziente und sichere Entnahme- und Zugangsbuchungen.

TH-MDE Kommissionierung

Packlisten werden direkt auf das MDE-Gerät übertragen und abgearbeitet - bis zum fertigen Lieferschein.